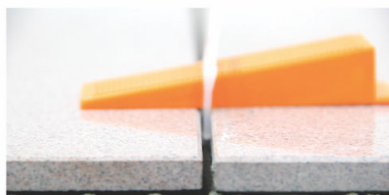


fixlevel

před



po



správně

špatně!

www.chmelik-trade.cz

fixlevel

Nastavitelné kleště



Klín



Distanční spona

1mm

2mm

3mm



X cm	10	15	20	25	30	33	40	45	50	60	80	90	100	120
10	200													
15	133	89												
20	100	67	50											
25	80	53	40	32										
30	100	67	50	40	44									
33	91	61	45	36	40	37								
40	75	50	37	30	33	30	25							
45	67	44	33	27	30	27	22	20						
50	60	40	30	24	27	24	20	18	16					
60	50	33	25	20	22	20	17	15	13	11				
80	50	33	25	20	21	19	16	14	12	10	9			
90	44	30	22	18	19	17	14	12	11	9	8	7		
100	50	33	25	20	20	18	15	13	12	10	9	8	8	
120	42	28	21	17	17	15	13	11	10	8	7	6	7	6

ks/m²

X (60 cm); Y (80 cm) = 10ks / m²

www.chmelik-trade.cz

fixlevel

Vyrovnávací systém dlaždic FIXLEVEL

Sada v plastovém kbelíku:

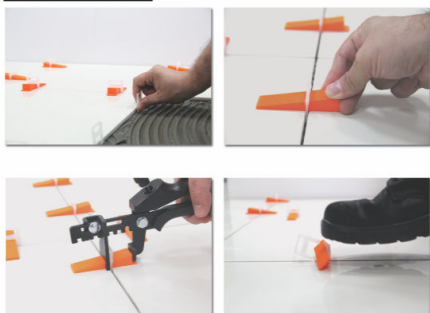
250 ks spon

250 ks klínů

1 ks nastavitelné kleště



www.chmelik-trade.cz

fixlevel

Jak používat FIXLEVEL?

Jak vložit distanční spony?

Po nanesení lepidla.

- 1- Distanční spony vložíme pod každou stranu dlaždice.
- 2- Položíme další dlaždici a poklepeme gumovou paličkou.

Jak vložit klíny do distančních spon?

1- Vložíme klín do otvoru spony.

Opatrně, aby nenastal bod zlomu spony!

2- Dokončíme pomocí speciálních kleští, na kterých lze nastavit doraz.

Jak odstranit spony?

Po zatvrdnutí lepidla.

1- Horní část spon, musí být odstraněny oddělením od základny.

To může být provedeno gumovou paličkou nebo ukopnutím nohama.

2- Spony odstraníme ve směru spáry!

Po odstranění spon (klínů a distančních spon) se klíny posbírají (zametou) a uschovají pro další použití.

Klíny jsou vyrobeny z pevného plastu a lze je použít opakovaně.

www.chmelik-trade.cz

fixlevel

Vyrovnávací systém dlaždic FIXLEVEL

Kontakt:

Zdeněk Chmelík

Unkovičká 508

664 63 Žabčice

Česká republika

mobil: +420 608 776 451

obchod@chmelik-trade.cz

www.chmelik-trade.cz

fixlevel

před



po

Vyrovnávací systém dlaždic FIXLEVEL



www.chmelik-trade.cz